



ФОНД ГАРАНТУВАННЯ ВКЛАДІВ ФІЗИЧНИХ ОСІБ



Позичальник – юридична особа
Кредити в “Ві.Ей.Бі. Банк”

Київ, 2017 р.

Опис заборгованості

станом на 01.10.2017 (грн.)

ЛОТ	Номер та дата договору	Позичальник	Валюта	Балансова заборгованість	Балансова вартість на дату оцінки	Оціночна вартість кредиту 01.09.2015
1	283 від 20.06.2008	Позичальник Юридична особа	UAH	313 780 373,51	144 172 073,01	37 712 454
	392 від 28.08.2008		USD	341 089 358,13	152 212 615,48	34 124 250
Сумарно в грн.				654 869 731,64	296 384 688,49	71 836 704

Опис застави

Номер договору	Заставадавець	Балансова вартість забезпечення, грн.					Порука
		Нерухомість	Транспорт	Обладнання	Товари в обороті	Майнові права по контрактам	
283	Позичальник Юридична особа	204 385 880	-	46 621 120	-	-	-
392		53 643 718	-	-	-	213 862 558	
ВСЬОГО		258 029 598	0	46 621 120	0	904 899 458	-
ВСЬОГО ТВЕРДОГО		304 650 718					

Позичальник знаходиться в банкрутстві з 24.10.2011 року.
 Ухвалою ГС Сумської обл. від 30.10.2012 року введено процедуру санації.
 В сумі балансової заборгованості не нараховувалися проценти з дати затвердження процедури санації 30.10.2012р., які відображені, як фактична заборгованість (з врахуванням штрафів та пені).

Детальний опис застави

Договір	Тип застави	Опис застави	Вартість застави на дату укладання договору, УАН	Орієнтовна ринкова вартість, УАН	Фактичне місцезнаходження об'єкта	Обтяження
283	Нежитлова нерухомість	<ol style="list-style-type: none"> Будинок культури під літ. А-III; будівля цеху концентрованої сірчаної кислоти, (поштове відділення дванадцять): літ. Б'-II - будівля зарядної, літ. В, будівля насосної складу лугів, літ. В' - будівля складу лугів, літ. Г - будівля складу ошурків чавунних, літ. Е - будівля складу деревної муки з адмін. будівлею, літ. Ж - будівля складу ільменіту, літ. З - будівля цеху упарювання гідролізної кислоти (в договорі площа не зазначена (поштове відділення дванадцять): літ. А - будівля побутового корпусу 2-ї черги, літ. Б, Б' - будівля відділення КУФ і газоочищення, літ. В - будівля відділення гасіння вапна, літ. Г - будівля складу вапна, літ. Д - будівля складу вапняку, літ. Е - будівля пічного відділення та охолодження клінкеру, літ. Ж - будівля приймального відділення, літ. Ж' - будівля приймального відділення (в договорі площа не зазначена), яка знаходиться за адресою: місто Суми, вулиця Харківська, п/в. Нежитлові будівлі виробничого цеху сірчаної кислоти №4 (СЦК-4), Нежитлові будівлі та споруди виробництва сірчаної кислоти №5. Готель «Химик» Оздоровчий табір «Зоряний» 	258 029 598	110 396 939	<ol style="list-style-type: none"> Сумська обл., м.Суми, вул.Миру. Сумська область, м. Суми, вул Харківська П/в. Сумська область, м. Суми, вул Харківська П/в. м.Суми, вул.Харківська. Сумська обл. с.Ольшанка 	так
392	Нежитлова нерухомість					
283 392	Майнові права по контракту	Майнові права на грошові кошти по контрактам з компаніями "Сібкер 96 КФТ«, Угорщина та "Петрочем Трейдинг ЛТД"	213 862 558	0	-	так
283	Основні засоби	обладнання цеху концентрації сірчаної кислоти та складу комової сірки та обладнання вапняного цеху	46 621 120	55 667 951	м. Суми, вул Харківська П/в.	Так
ВСЬОГО (ВСЬОГО ТВЕРДОГО ЗАБЕЗПЕЧЕННЯ)			518 513 276 (304 650 718)	166 064 890		

Забезпечення за кредитними договорами в "Ві.Ей.Бі. Банк"

Заставна вартість

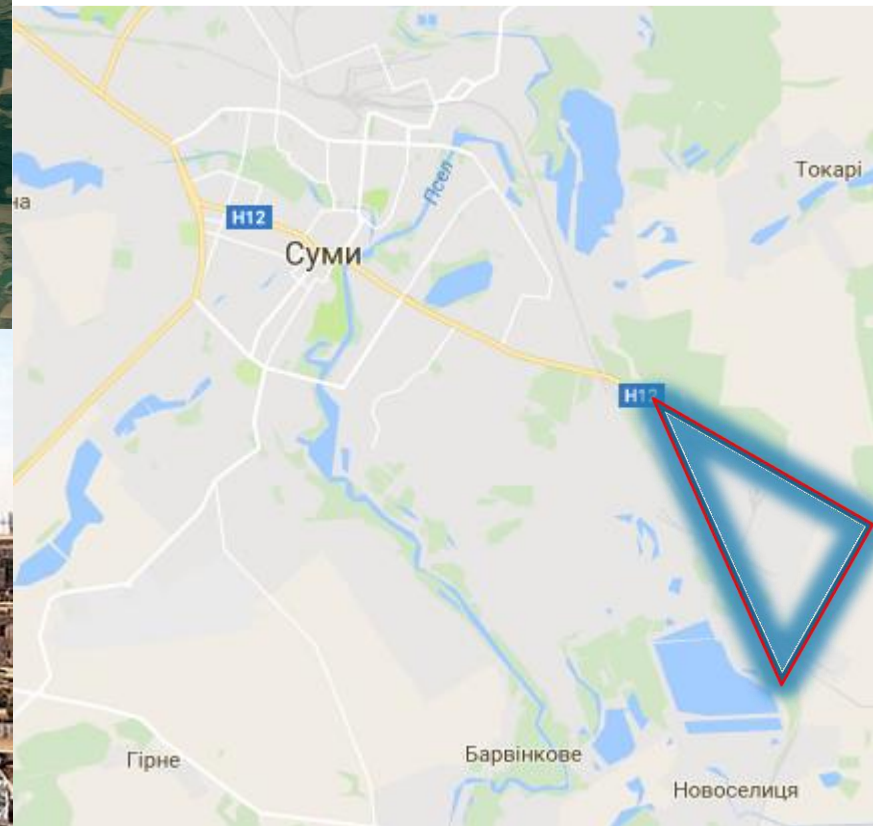
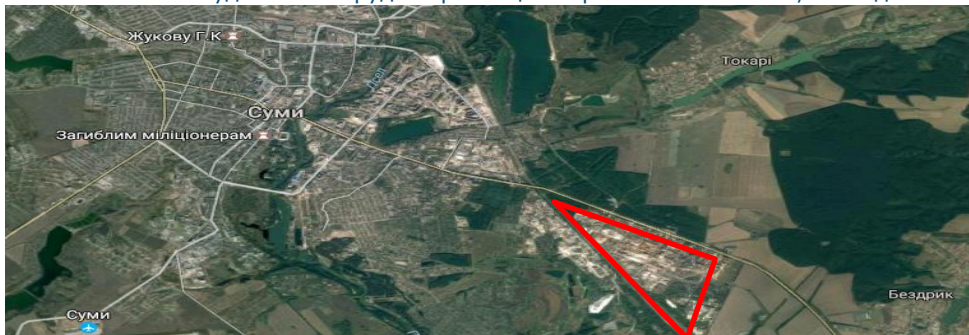
204 385 880 UAH

Предмет застави

Промислова нерухомість

Опис застави

1. Будинок культури під літ. А-III; будівля цеху концентрованої сірчаної кислоти, (поштове відділення дванадцять): літ. Б'-II - будівля зарядної, літ. В, будівля насосної складу лугів, літ. В' - будівля складу лугів, літ. Г - будівля складу ошурків чавунних, літ. Е - будівля складу деревної муки з адмін. будівлею, літ. Ж - будівля складу ільменіту, літ. З - будівля цеху упарювання гідролізоної кислоти (в договорі площа не зазначена); будівля вапняного цеху, яка знаходиться за адресою: місто Суми, вулиця Харківська, п/в, (поштове відділення дванадцять): літ. А - будівля побутового корпусу 2-ї черги, літ. Б, Б' - будівля відділення КУФ і газоочищення, літ. В - будівля відділення гасіння вапна, літ. Г - будівля складу вапна, літ. Д - будівля складу вапняку, літ. Е - будівля пічного відділення та охолодження клінкеру, літ. Ж - будівля приймального відділення, літ. Ж' - будівля приймального відділення (в договорі площа не зазначена), яка знаходиться за адресою: місто Суми, вулиця Харківська, п/в.
2. Нежитлові будівлі виробничого цеху сірчаної кислоти №4 (СЦК-4), знаходиться за адресою: вулиця Харківська, п/в.
3. Нежитлові будівлі та споруди виробництва сірчаної кислоти №5, знаходиться за адресою: вулиця Харківська, п/в.



Забезпечення за кредитними договорами в "Ві.Ей.Бі. Банк"

Заставна вартість

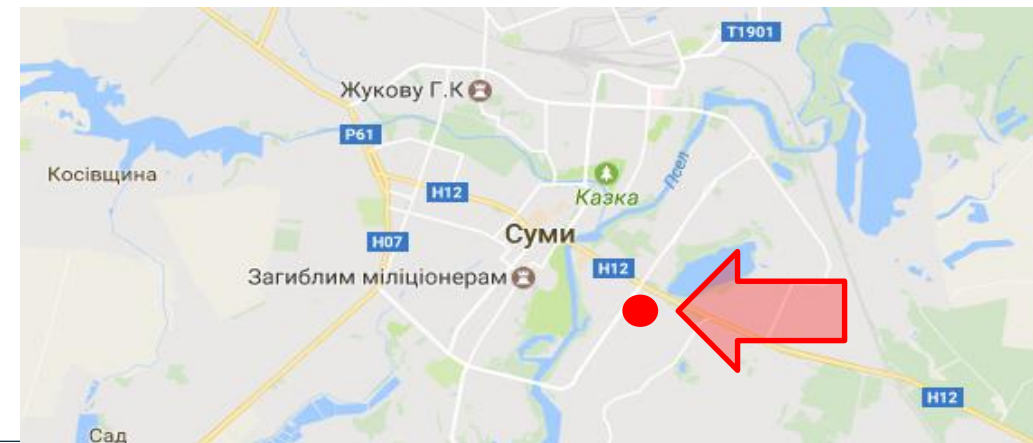
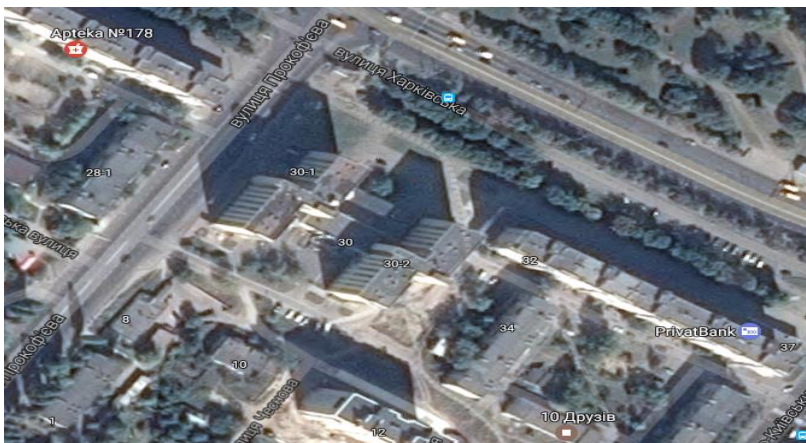
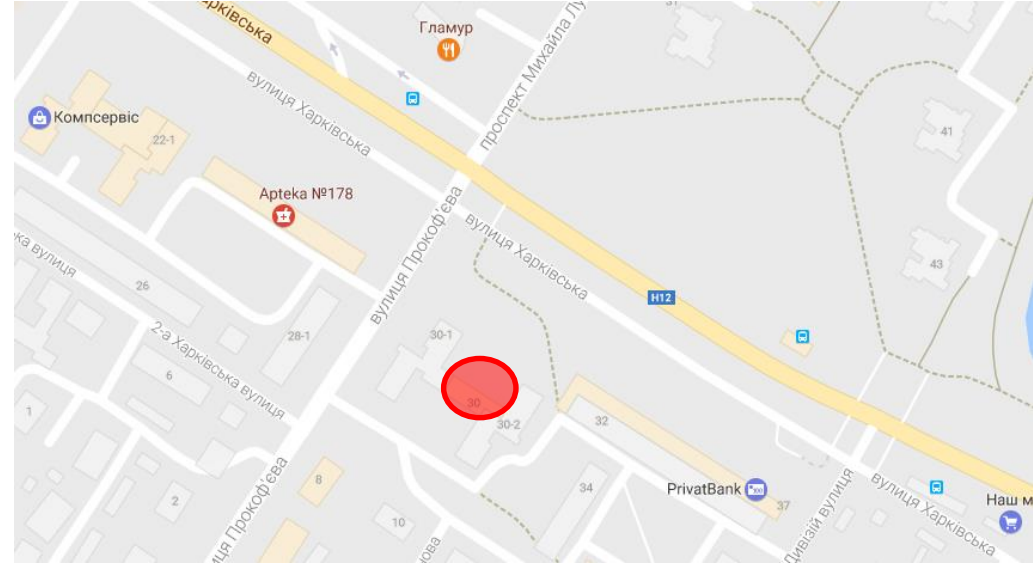
42 634 700 UAH

Предмет застави

Комерційна Нерухомість

Опис застави

1. Готель «Химик», знаходиться за адресою: вулиця Харківська.



Забезпечення за кредитними договорами в "Ві.Ей.Бі. Банк"

Заставна вартість

11 009 018 UAH

Предмет застави

Комерційна Нерухомість

Опис застави

1. Оздоровчий табір «Зоряний», знаходиться за адресою: Сумська обл. с.Ольшанка.

